

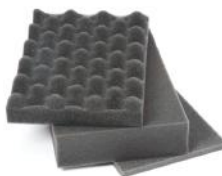


CARACTÉRISTIQUES



- Loquets intégrés
- Poignée intégrée
- Charnières métalliques

OPTIONS DISPONIBLES ET SUR MESURE



- Mousse détachable



- Mousse découpée sur mesure



- Impression en sérigraphie

DIMENSIONS

Intérieures : L-10.31" x l-6.87" x H-3.85"
(L-262 x l-175 x H-98 mm)

Extérieures : L-10.69" x l-9.33" x H-4"
(L-272 x l-237 x H-102 mm)



SPÉCIFICATIONS

Matériel : Mallette Polypropylène
Fermoirs Polypropylène
Quincaillerie Acier

Poids unitaire (sans mousse) : 0.8 lb (0.4 kg)

Quantité par boîte : 20

Poids de la boîte (sans mousse) : 16.6 lb (7.5 kg)

Garantie : Défauts de fabrication

COULEURS DISPONIBLES



Noir 001



Rouge 038